










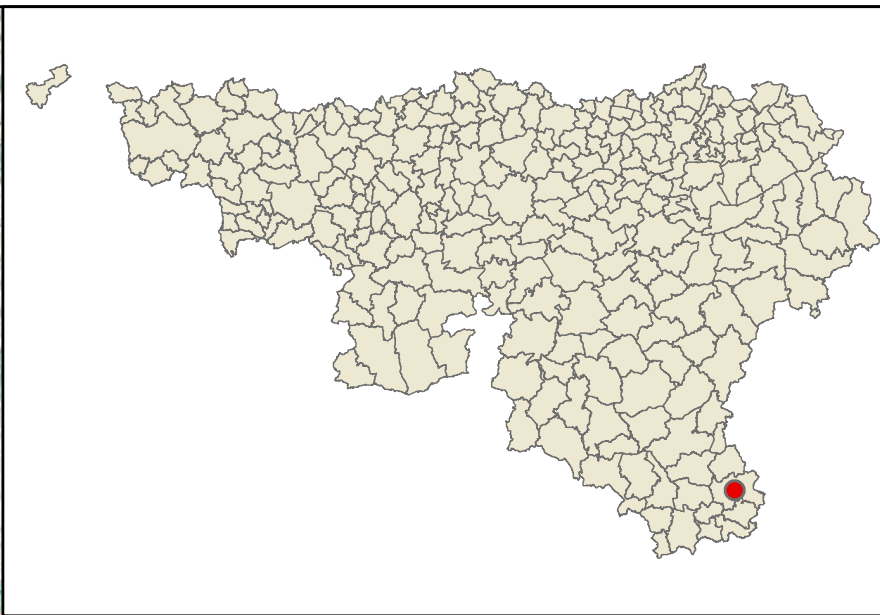
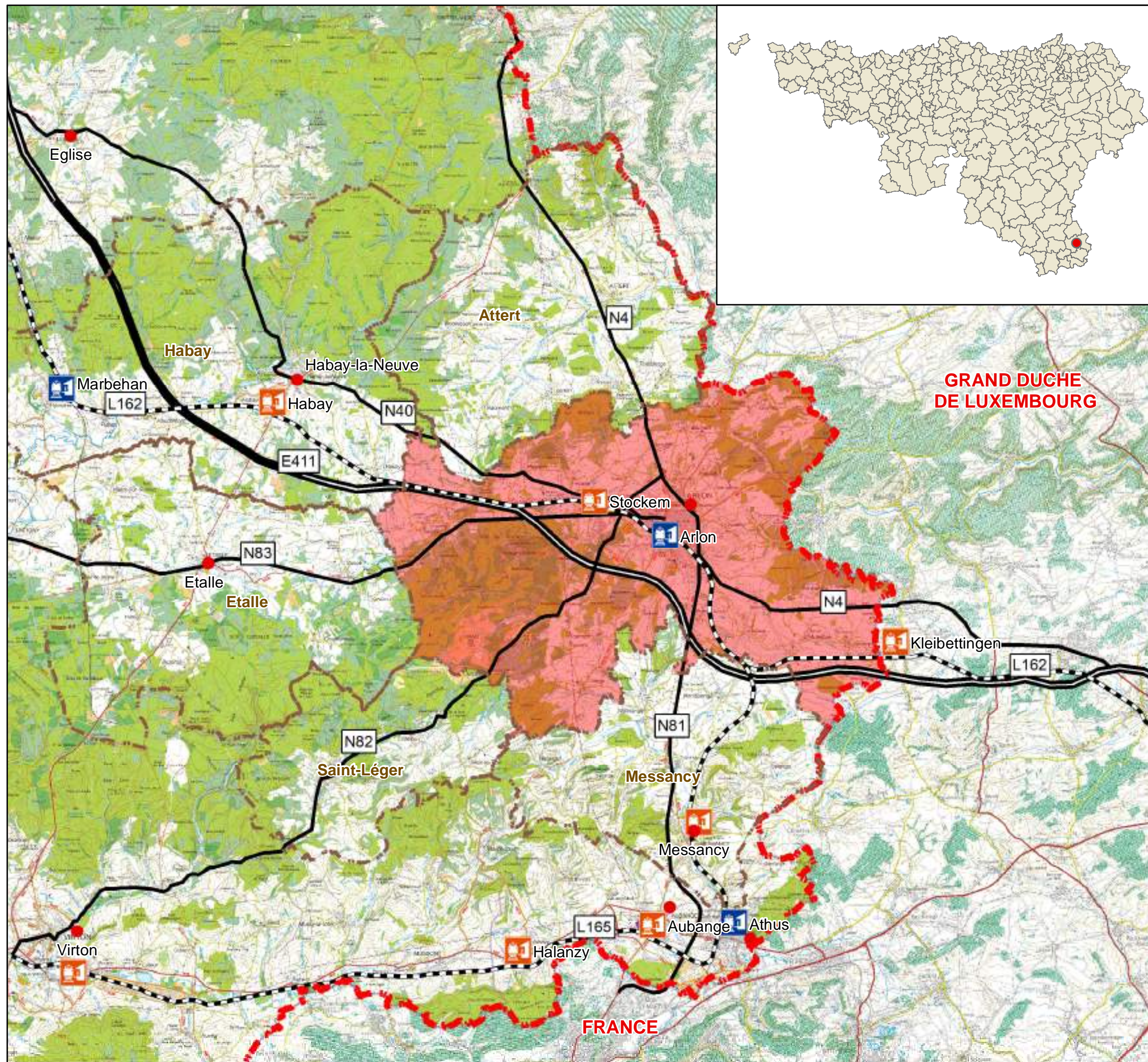
1.1 Contexte géographique régional

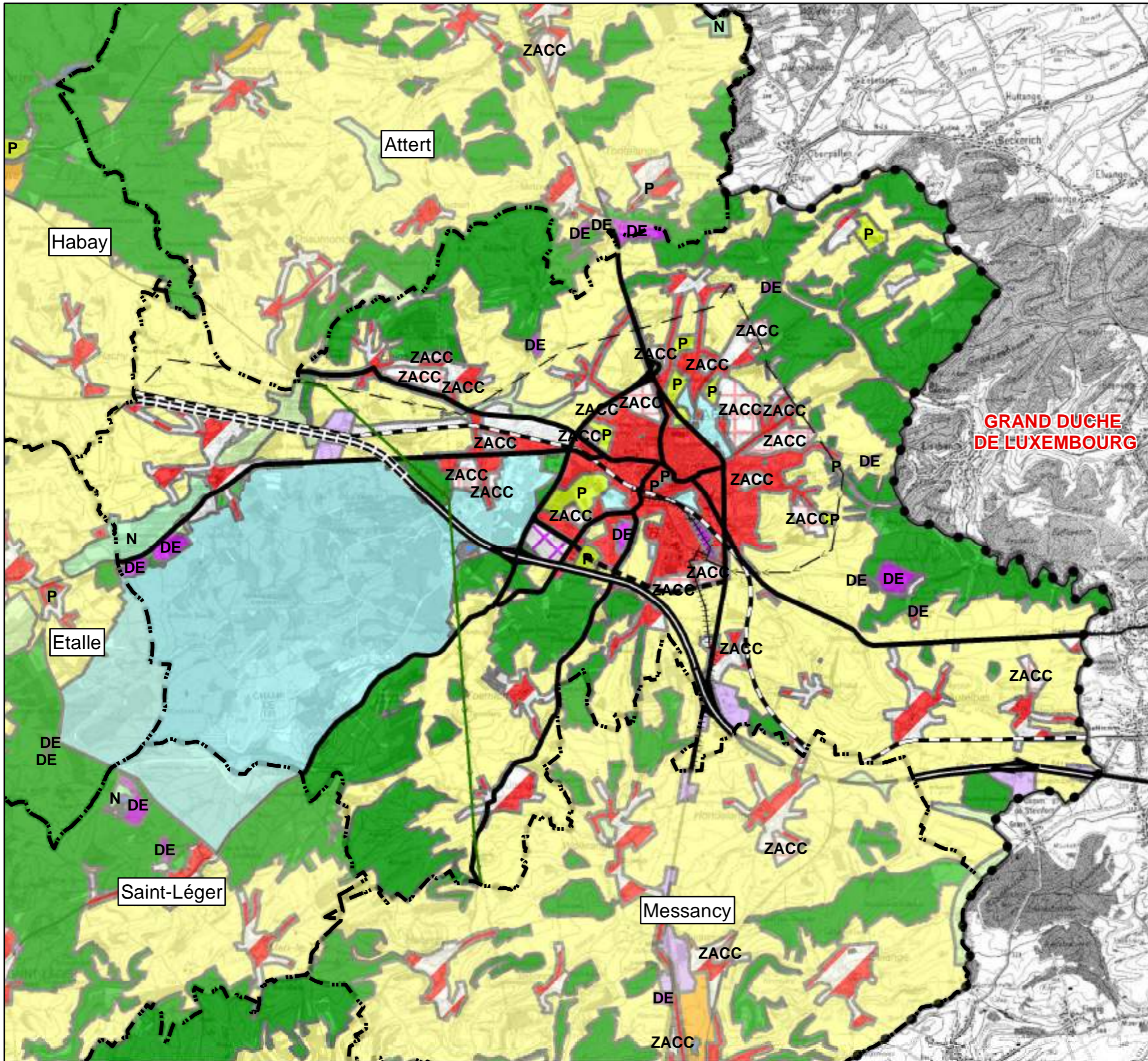
Légende

-  Commune d'Arlon
-  Communes voisines
-  Frontière belge
-  Autoroute
-  Route de transit
-  Réseau ferroviaire
-  Gare principale
-  Gare secondaire

1:120.000 

Sources : IGN, SPW-DGO3





Légende

- Limite communale
- Frontière belge
- Habitat
- ▨ Habitat à caractère rural
- Services publics et équipements communautaires
- Loisirs
- Activité économique mixte
- Activité économique industrielle
- DE Dépendances d'extraction
- ZACC Aménagement communal concerté
- ▨ Aménagement communal concerté à caractère économique
- Agricole
- Forestière
- Espaces verts
- N Naturelle
- P Parc
- Eau
- Non affectée ("zone blanche")
- Infrastructures en révision (en vigueur)
- == Autoroute existante
- Autoroute en projet
- Route de liaison existante
- Route de liaison en projet
- Ligne ferroviaire existante
- > — Ligne HT en projet




1:60.000

Sources : IGN, SPW-DGO4



2.1 Contexte géographique local

Légende

-  Périmètre
-  Ecole fondamentale
-  Parc des expositions
-  Gare

Arlon (centre comprenant équipements administratifs, commerciaux, scolaires, culturelles et sportifs)

1:10.000 0 125 250 500 m

Source : SPW-DGO3





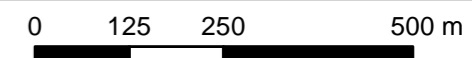
Révision du plan de secteur
Zone d'habitat
"Ancienne briqueterie" - Arlon
Commune d'Arlon

2.2 Situation géographique

Légende

 Périmètre

1:10.000



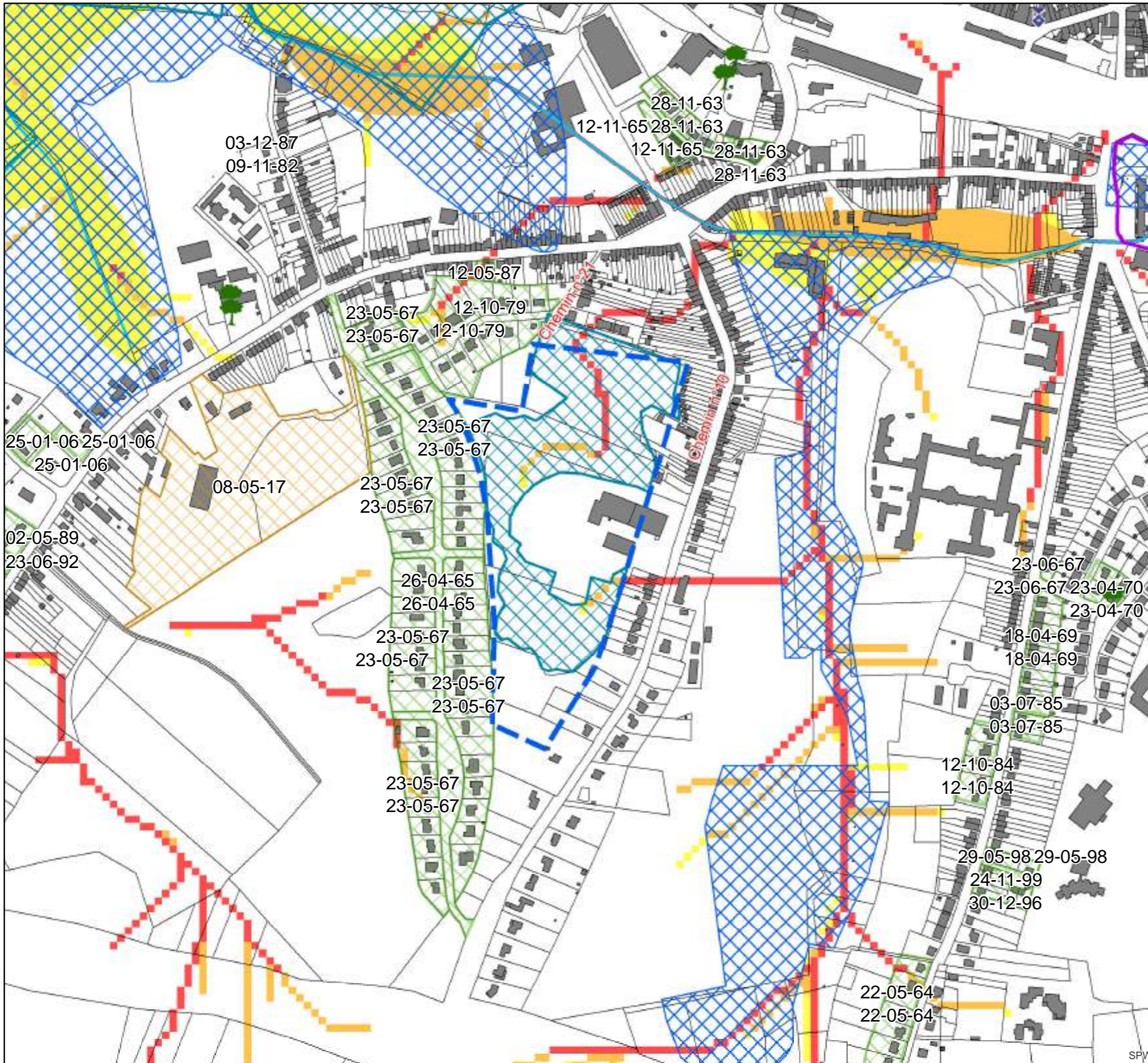
Source : IGN



3.1 Situation existante de droit

Légende

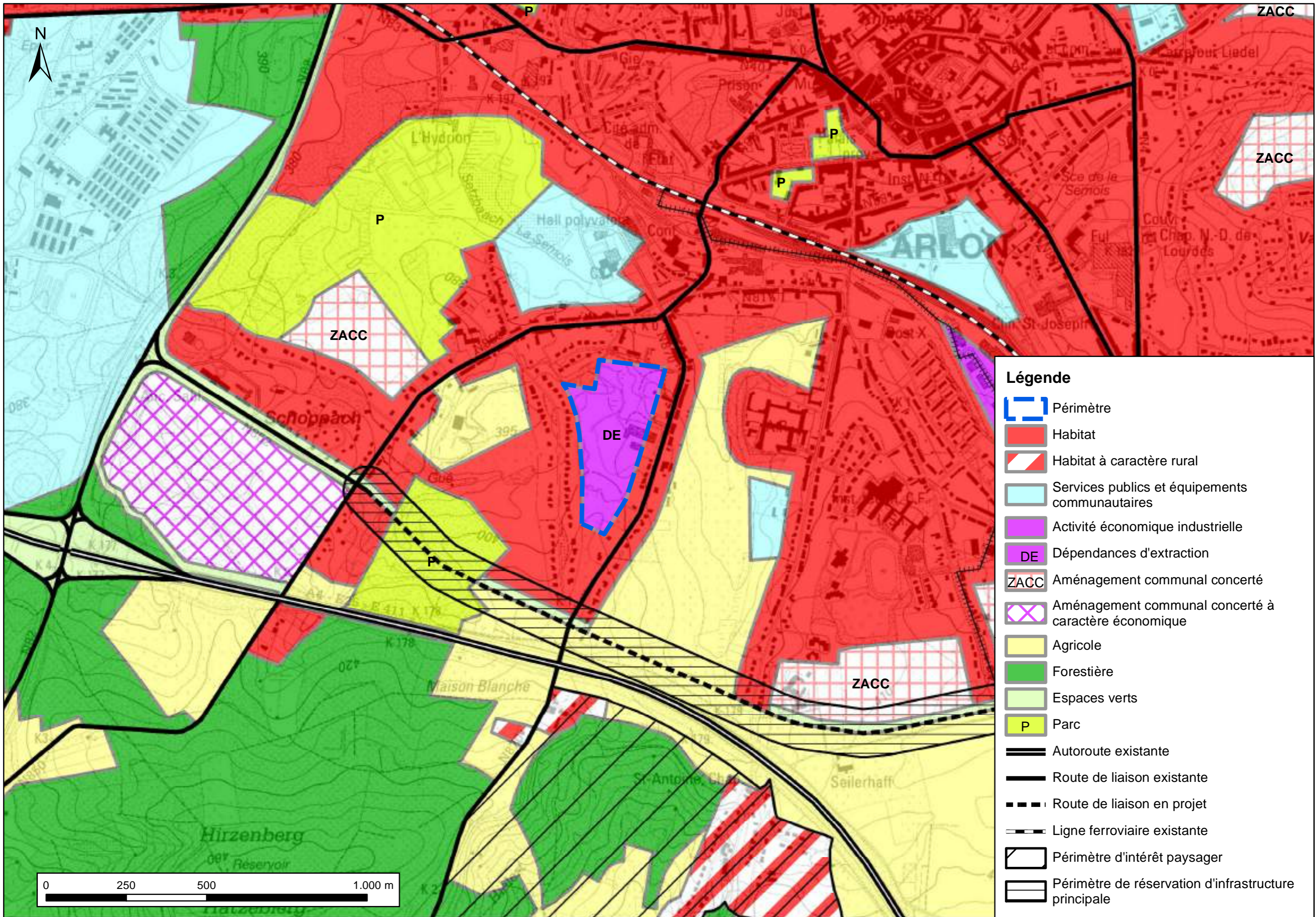
-  Périmètre
-  Bâtiments
-  Parcelles
-  Permis d'urbanisation
-  Permis de lotir
-  Arbre remarquable
-  Site de Grand Intérêt Biologique
-  Wateringue
-  Cours d'eau
-  Axe de ruissellement faible
-  Axe de ruissellement moyen
-  Axe de ruissellement élevé
-  Zone inondable d'aléa faible
-  Zone inondable d'aléa moyen
-  Zone inondable d'aléa élevé





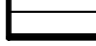
1:5000 0 75 150 300 m

Sources : SPW-DGO3, SPW-DGO4, Administration Générale de Documentation Patrimoniale





Légende

-  Périmètre
-  Habitat
-  Habitat à caractère rural
-  Services publics et équipements communautaires
-  Activité économique industrielle
-  DE Dépendances d'extraction
-  ZACC Aménagement communal concerté
-  Aménagement communal concerté à caractère économique
-  Agricole
-  Forestière
-  Espaces verts
-  Parc
-  Autoroute existante
-  Route de liaison existante
-  Route de liaison en projet
-  Ligne ferroviaire existante
-  Périmètre d'intérêt paysager
-  Périmètre de réservation d'infrastructure principale

3.3

Angles des prises de vues paysagères

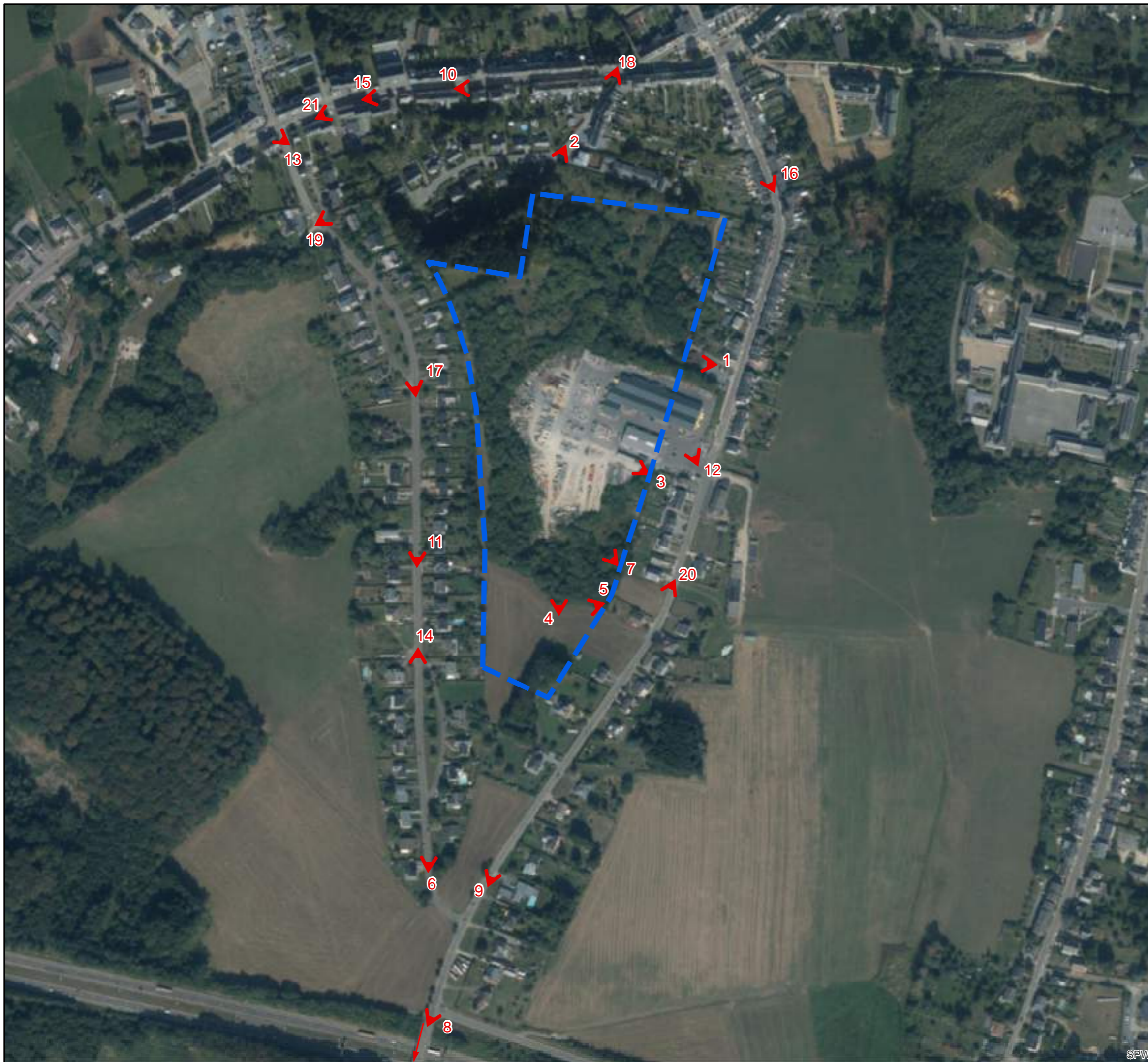
Légende



Périmètre



Angle de vue



1:4.000










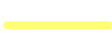









0 50 100 200 m

Source : SPW-DGO3



3.5 Contexte physique

Légende

-  Périmètre
-  Ligne de crête
-  Sommet
-  Talus
-  Cours d'eau
-  Source
-  Zone inondable d'aléa faible
-  Zone inondable d'aléa moyen
-  Zone inondable d'aléa élevé
-  Axe de ruissellement faible
-  Axe de ruissellement moyen
-  Axe de ruissellement élevé
-  Engorgement en eau permanent
-  Engorgement en eau temporaire
-  Zone de glissement de terrain
-  Wateringue
-  Captage
-  Présence de minières de fer
-  Présence de puits de mines










1:10.000 0 125 250 500 m

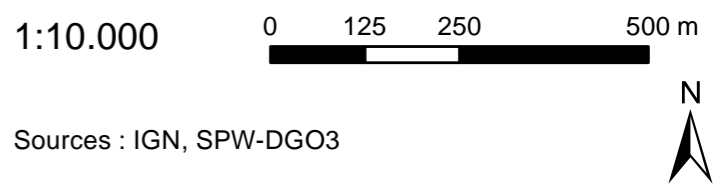
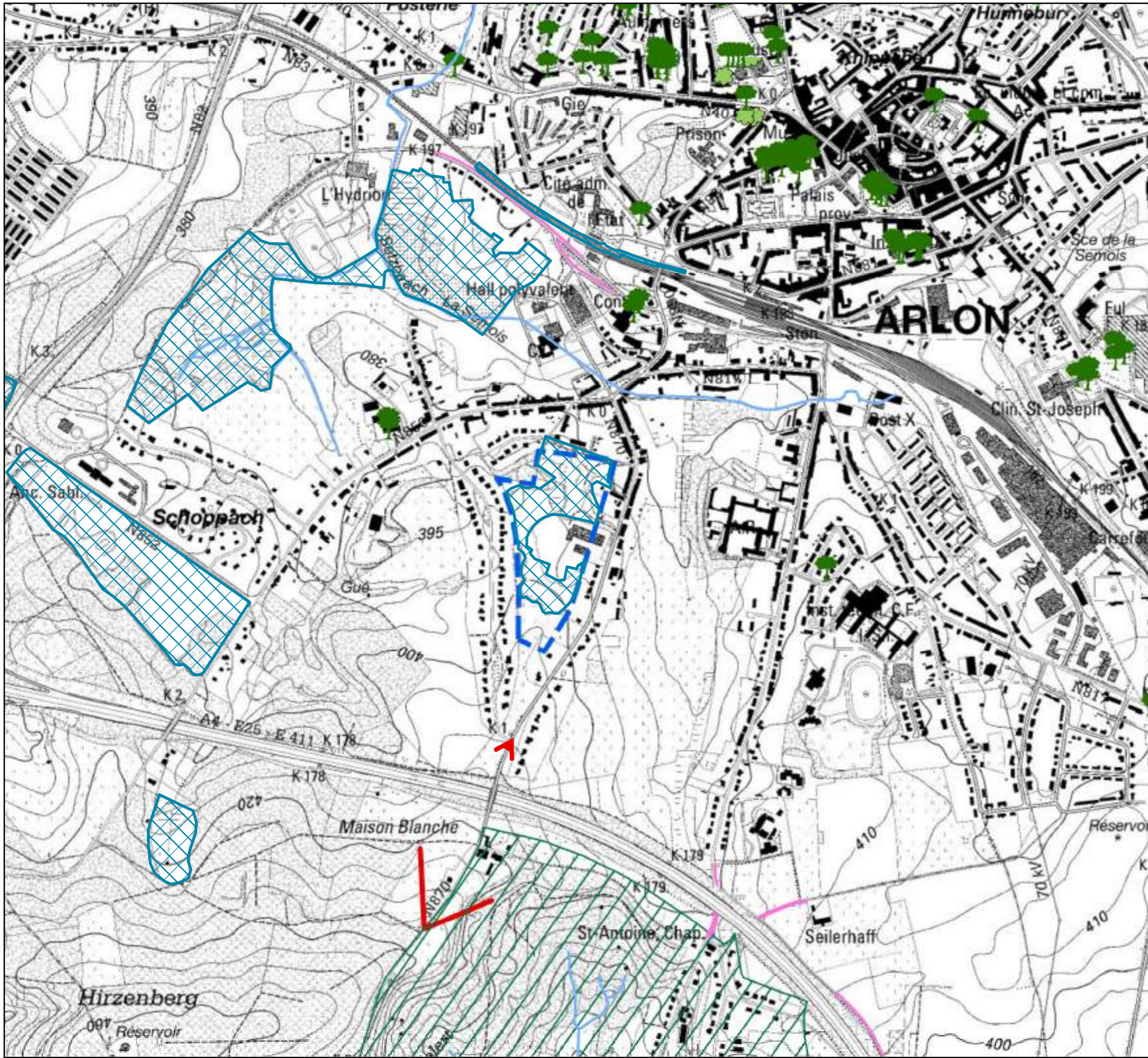
Sources : IGN, SPW-DGO3



3.6 Contexte naturel et paysager

Légende


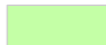

-  Périimètre
-  Cours d'eau
-  Arbre remarquable
-  Haie remarquable
-  Zone de fauchage tardif avec une bande de sécurité
-  Périimètre d'intérêt paysager au plan de secteur
-  Site de Grand Intérêt Biologique
-  Point de vue remarquable (ADESA)
-  Point de vue



3.7 Structure du bâti

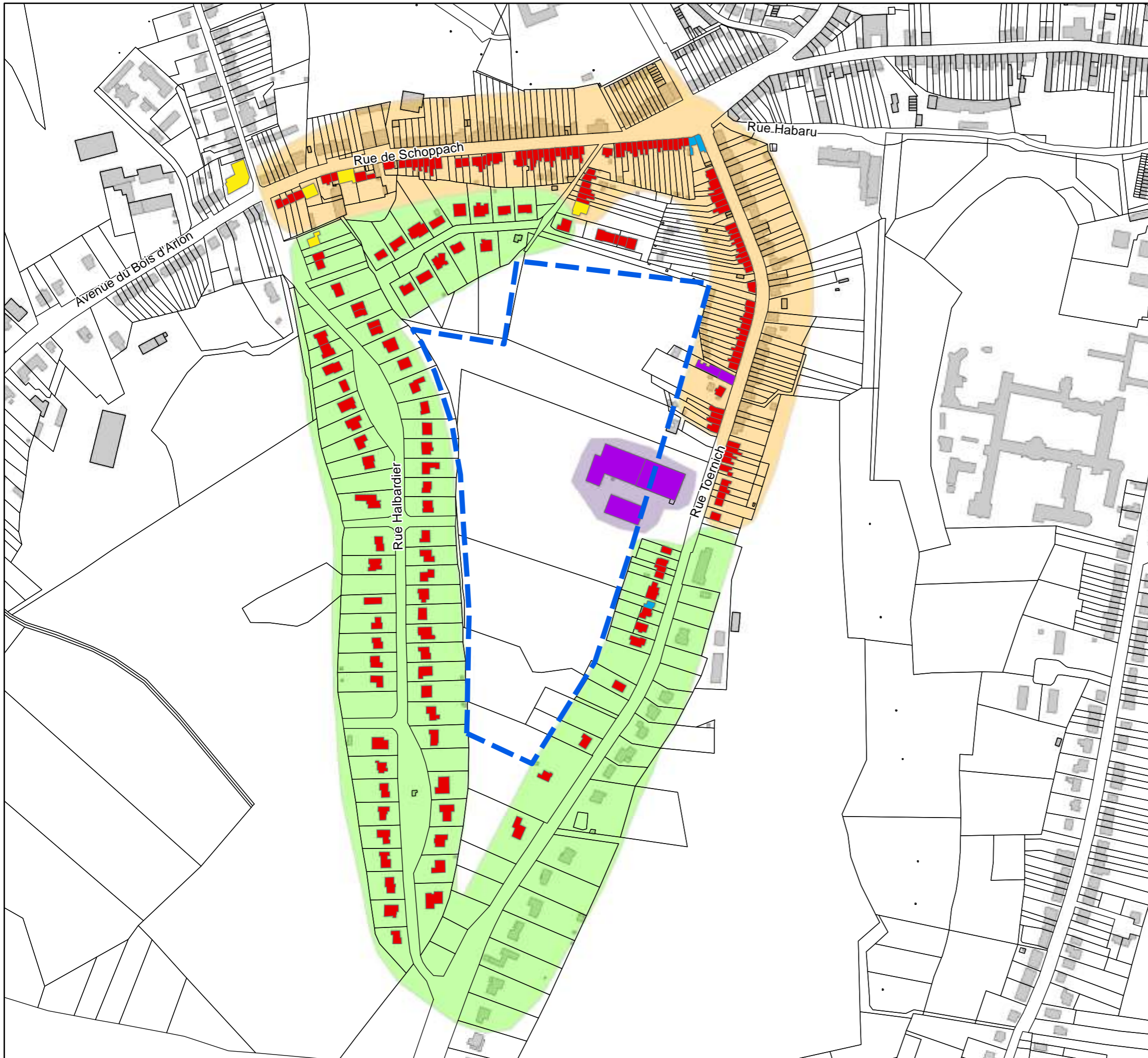
Légende

Typologie

-  Bâti de type urbain en ordre continu
-  Bâti en ordre ouvert
-  Bâti de type industriel

Affectation

-  Maison unifamiliale
-  Appartement
-  Profession libérale
-  Activités économiques



1:4.000 0 50 100 200 m

Source : SPW-DGO3



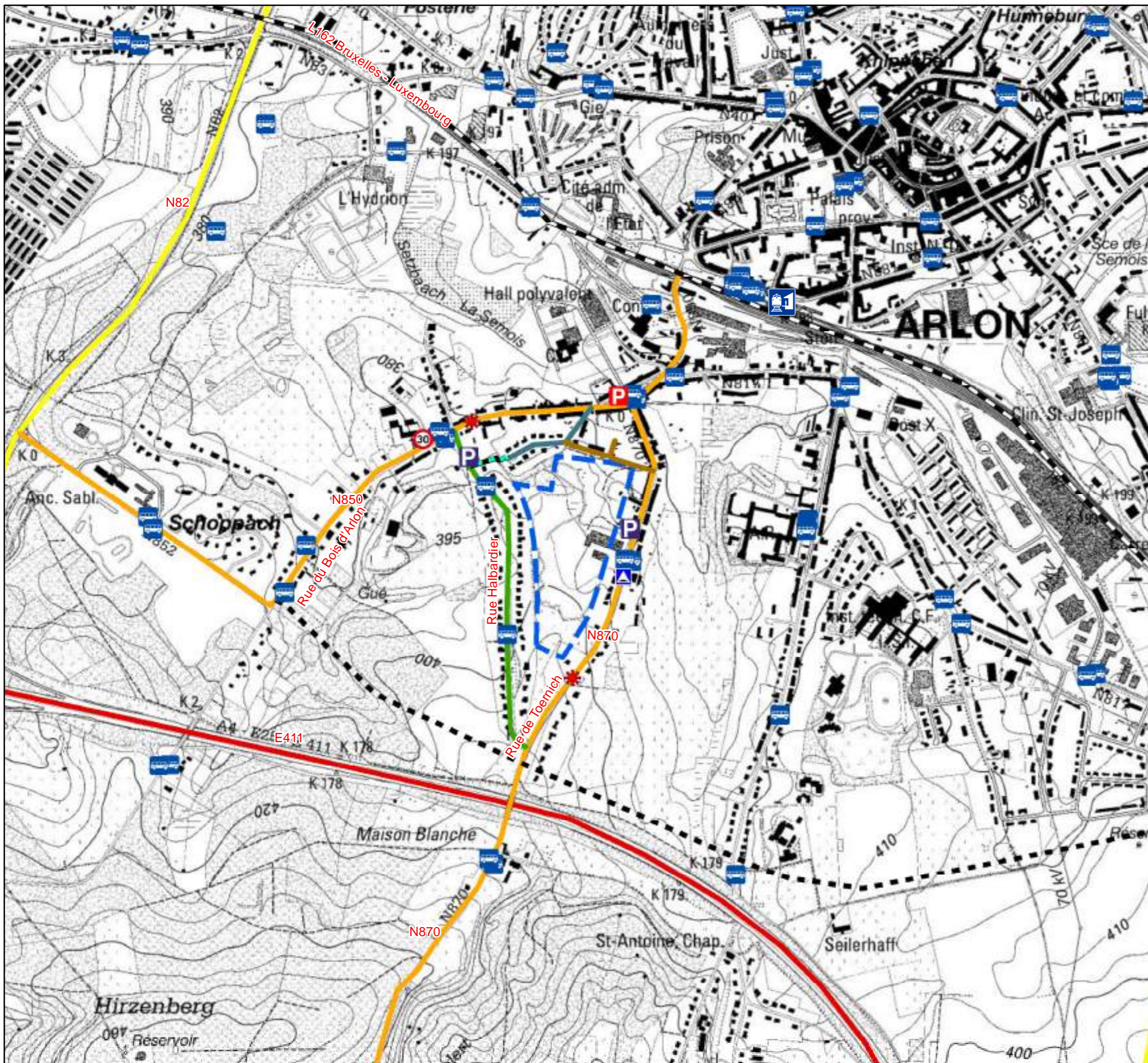
3.8 Mobilité

Légende

-  Périmètre
-  Autoroute
-  Contournement
-  Voirie de liaison / distribution
-  Voirie de circulation locale
-  Voirie de desserte locale
-  Chemin
-  Projet de contournement
-  Ligne de chemin de fer
-  Gare
-  Arrêt de bus
-  Parking public
-  Parking privé
-  Ralentisseur
-  Zone 30 km/h
-  Zone problématique pour les déplacements lents
-  Liaison lente

1:10.000 0 125 250 500 m

Source : SPW-DGO3




3.9

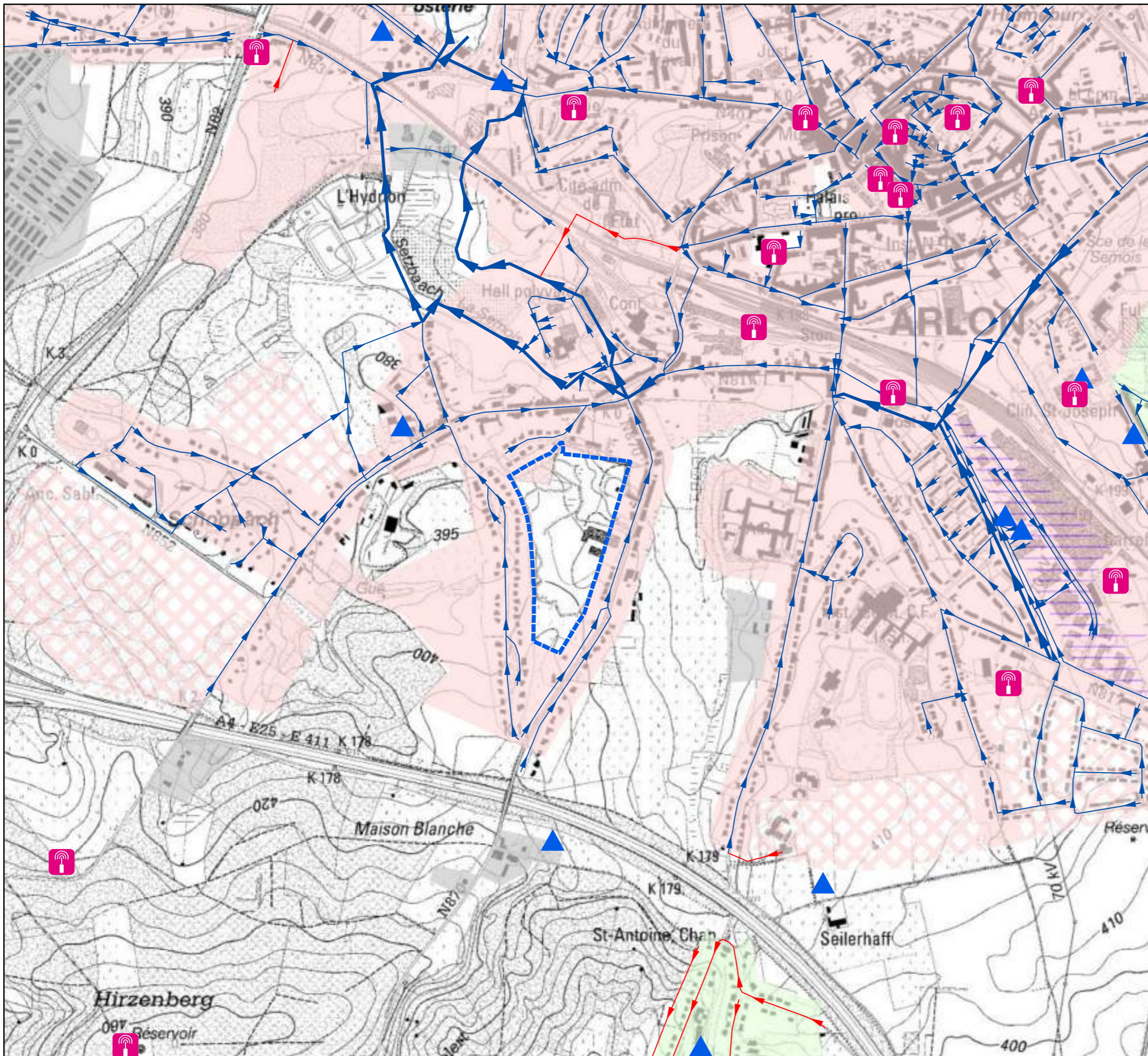
Equipements et infrastructures

Légende

-  Périmètre
-  Collecteur gravitaire existant
-  Egout gravitaire existant
-  Egout gravitaire à réaliser
-  Zone d'assainissement collectif (< 2000EH)
-  Zone d'assainissement collectif (> 2000EH)
-  Zone d'assainissement autonome
-  Zone d'assainissement collectif (zacc)
-  Zone d'assainissement collectif (activité économique)
-  Antenne GSM
-  Captage


1:10.000  0 125 250 500 m


Source : IGN, SPGE, SPW-DGO3



4.1 Avant-projet de révision du plan de secteur

Légende

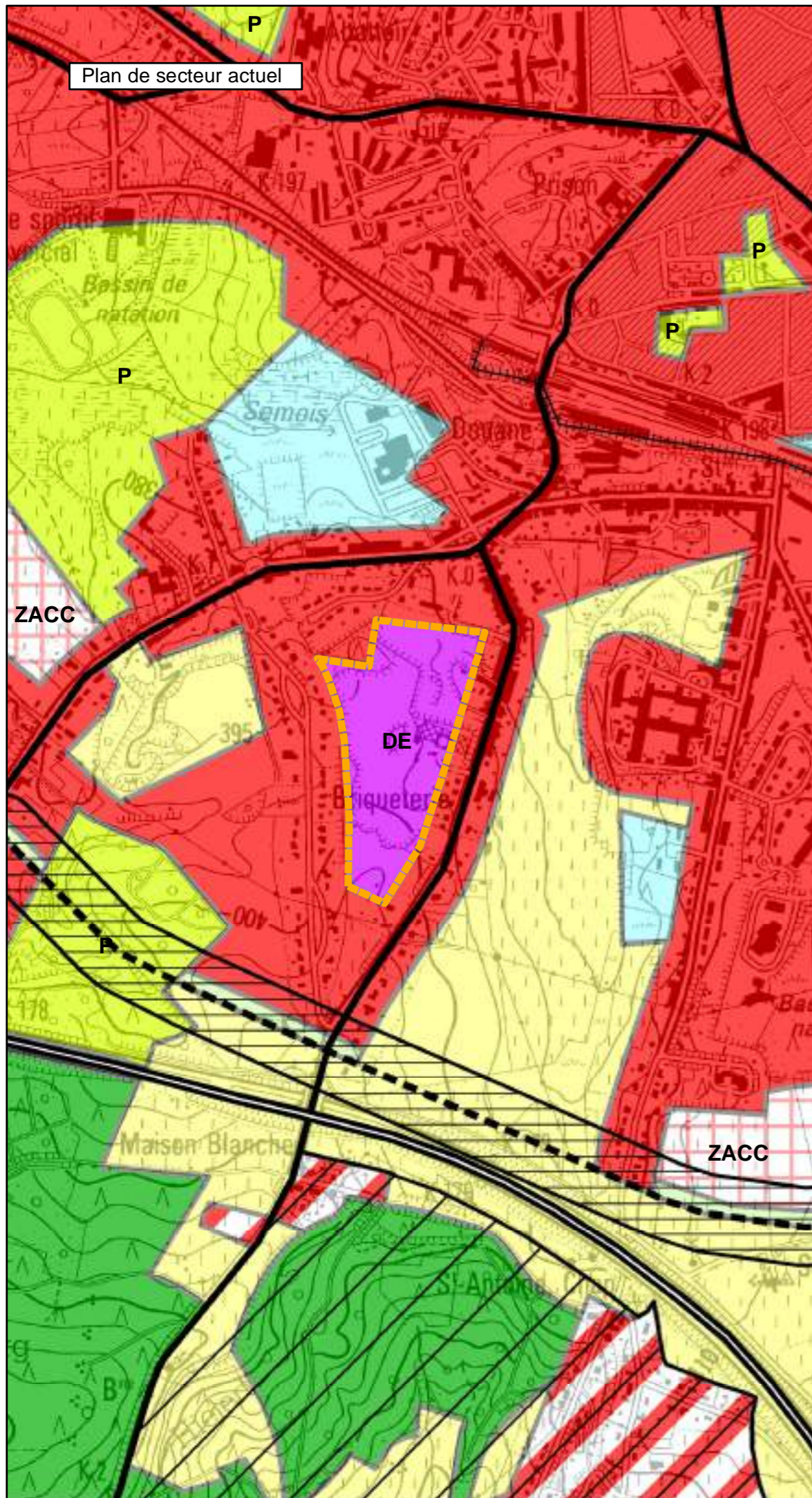
-  Périmètre
-  Habitat
-  Habitat à caractère rural
-  Services publics et équipements communautaires
-  DE Dépendances d'extraction
-  Aménagement communal concerté
-  Agricole
-  Forestière
-  Espaces verts
-  Parc
-  Canalisation existante
-  Autoroute existante
-  Route de liaison existante
-  Route de liaison en projet
-  Réserve d'infrastructure principale

1:10.000 

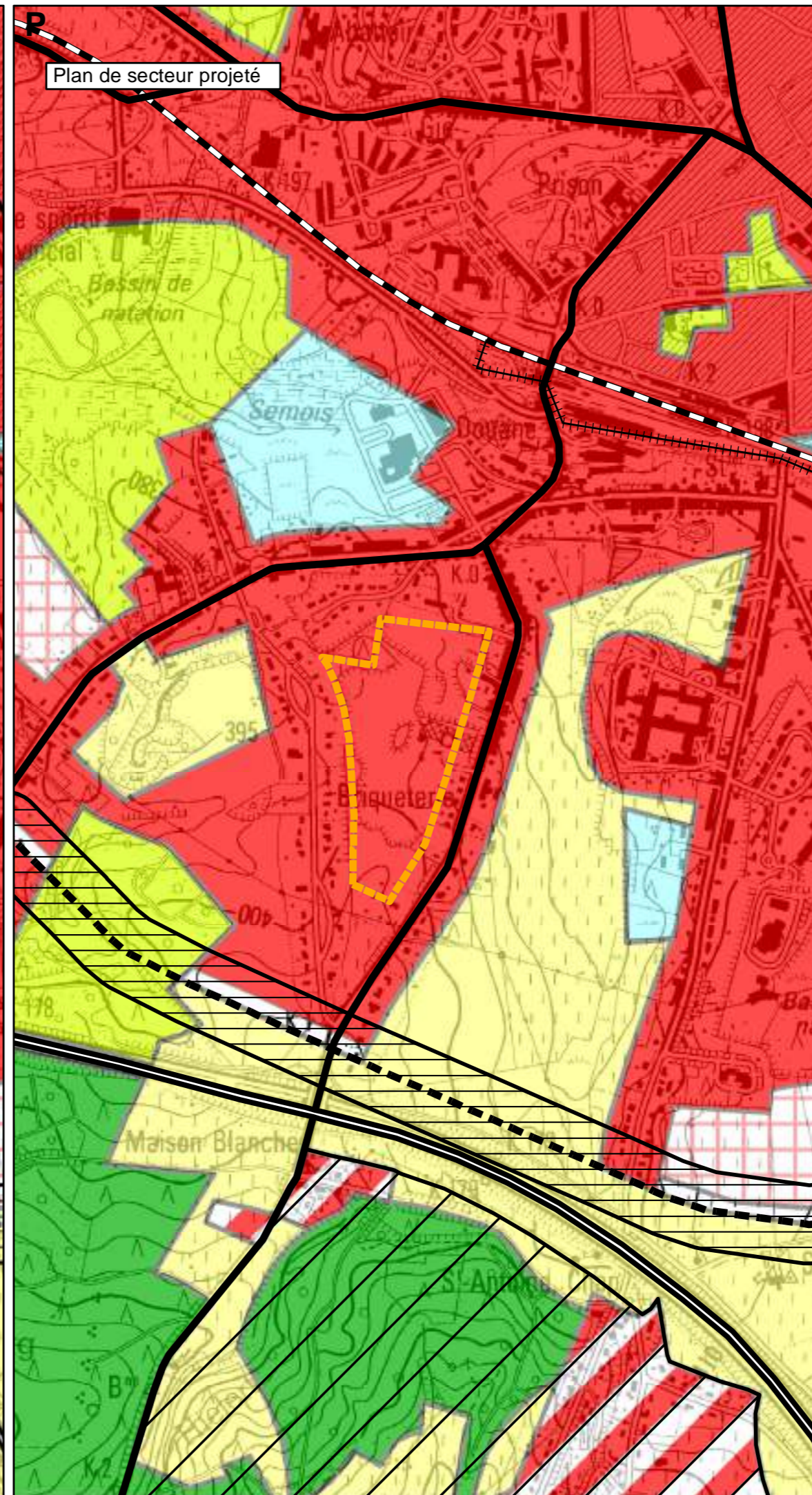
Sources : IGN, SPW-DGO3



Plan de secteur actuel





Plan de secteur projeté







4.2 Schéma de principe







Légende

-  Périmètre
-  Courbes de niveau (par 1m)

Circulations

-  Principe de circulation à double sens
-  Principe de circulation à sens unique
-  Liaison lente
-  Point d'observation

Affectations

-  **1** Habitat unifamilial en ordre continu
-  **2** Habitat multiple et diffus en zone arborée
-  **3** Habitat unifamilial continu en intérieur d'îlot
-  **4** Espace à vocation naturelle
-  **5** Espace boisé (talus)
-  **6** Solde de la zone d'habitat

1:3.000

0 25 50 100 m

Sources : SPF - Cadastre 2018

